

2024

C O R T O C
I R C U I T I

special
c a p s u l e



M



M

QUANDO SI CREA UN GIOIELLO si parte da un'ispirazione, quella piccola luce, un'idea che ti balena nella mente e dà il via al processo creativo. L'obiettivo è quello di creare un ornamento bello, che arricchisca l'aspetto di chi lo indossa e ne esalti le peculiarità. Ma non può essere solo questo.

SI DICE SEMPRE CHE GLI ARTISTI SIANO DOTATI DI UNA PARTICOLARE SENSIBILITÀ e la trasferiscano nelle loro creazioni. Lo stesso avviene agli artisti che si occupano di Gioiello Contemporaneo, come noi.

E QUEST'ANNO APPENA TRASCORSO CI HA SCOSSO NEL PROFONDO, al punto che abbiamo sentito l'esigenza di raccontare, con i nostri mezzi e il nostro linguaggio, i profondi turbamenti dati dalle guerre (sempre più vicine, sempre più tollerate), dal capovolgimento dei ruoli (Chi sono i



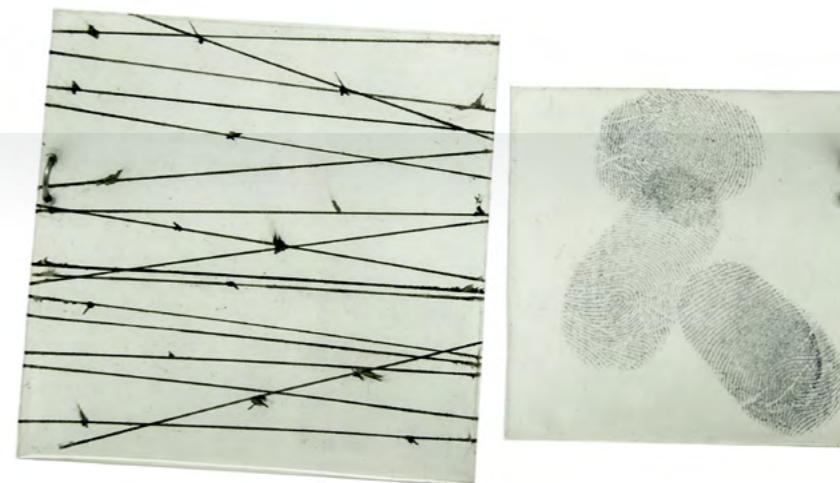
buoni? Chi sono i cattivi?), da leggi dittatoriali, nuovi muri, nuovo filo spinato, nuove frontiere chiuse e il CAOS, mascherato da ORDINE.

QUESTO TURBAMENTO DOVEVAMO RAPPRESENTARLO E CRISTALLIZZARLO

perché il Gioiello Contemporaneo non è solo "ornamento" ma può - anzi deve - raccontare (anche urlare, se necessario) la contemporaneità che ci circonda. Siamo anche convinte che chi sceglie di indossare gioielli alternativi abbia la voglia e la coscienza di farsi veicolo di un messaggio, non solo di bellezza.

2024
CORTOC
IRCUITI

SPECIAL CAPSULE



SONO NATE COSÌ LE LINEE CHE VI PRESENTIAMO IN QUESTA SPECIAL CAPSULE 2024 CORTOCIRCUITI

Collana **MACERIE**
Collana **(dis)ORDINE**

nella loro versione originale d'artista ma, anche, cromaticamente declinate per venire incontro ad altre esigenze di vestibilità.



MACERIE

MACERIE

collane

- Materiali:
polietilene, nylon, lycra,
cuoio, acciaio inox, ottone

- Versioni disponibili:



Original:
grigio e rosso scuro



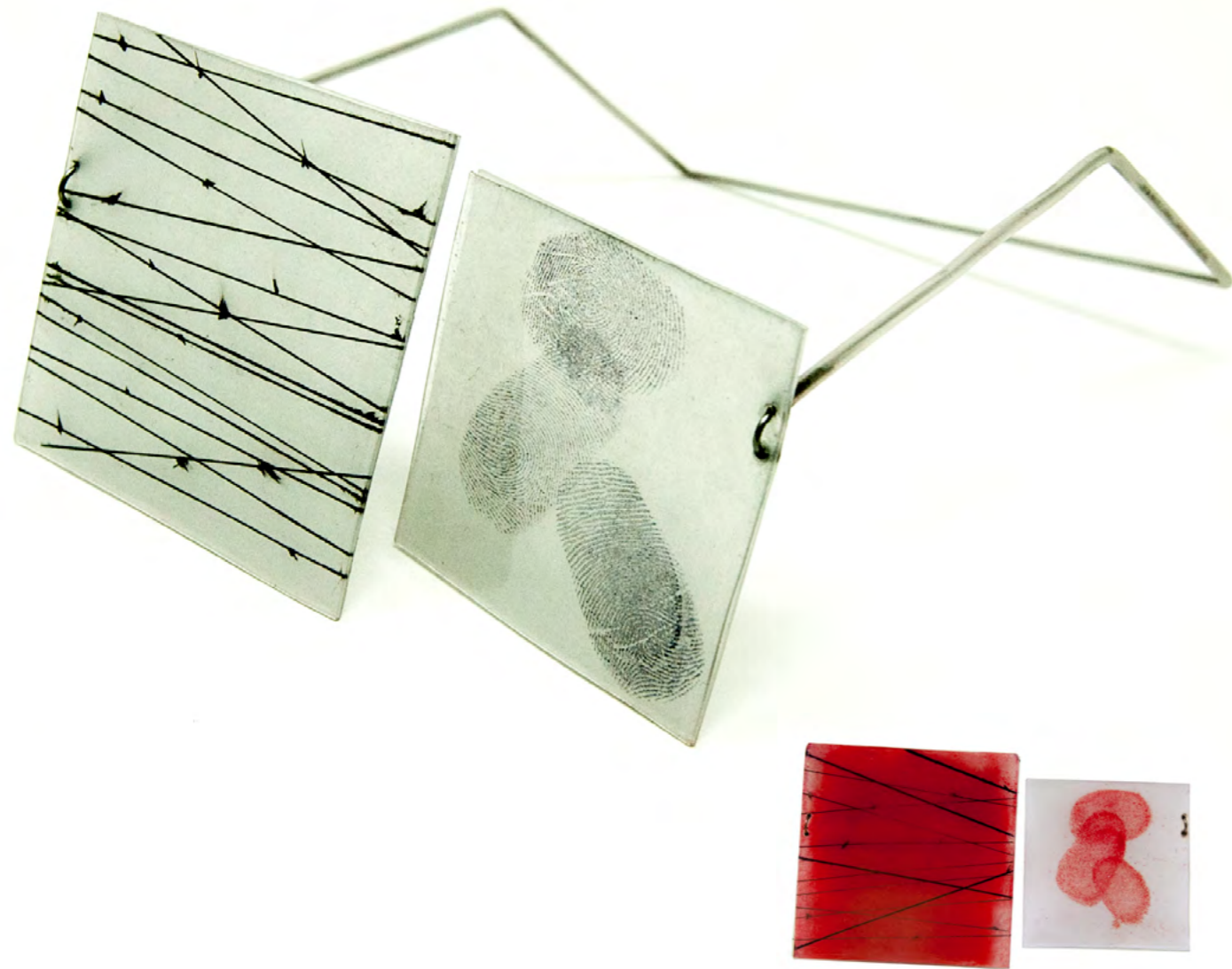
Nebbia:
bianco
e toni di grigio



Speranza:
senape
e toni di verde



[dis]ORDINE



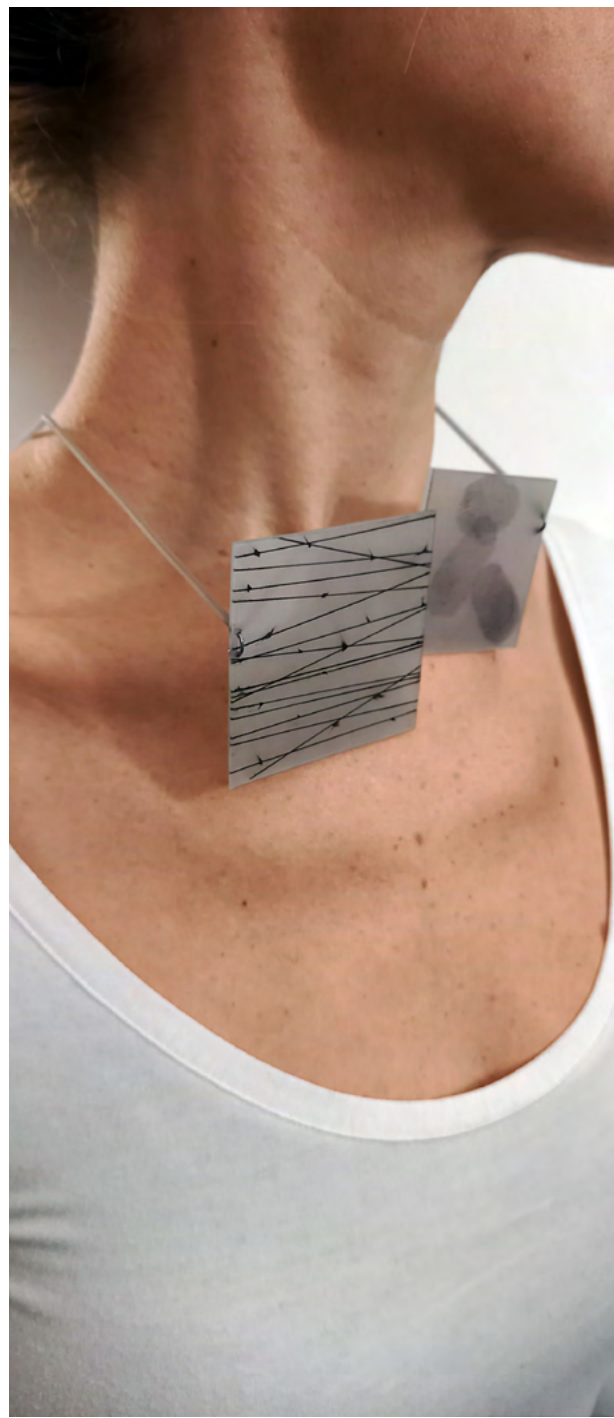
(dis)ORDINE

collane

- Materiali:
polietilene, pvc,
acciaio armonico

- Versioni disponibili:

-  Original:
black & white
-  nero su rosso
-  nero su blu
-  nero su senape
-  nero su verde



M

LABORATORIO Via Porrettana 85/c BOLOGNA, ITALY
www.magmalab.org info@magmalab.org +39 328 4467106

